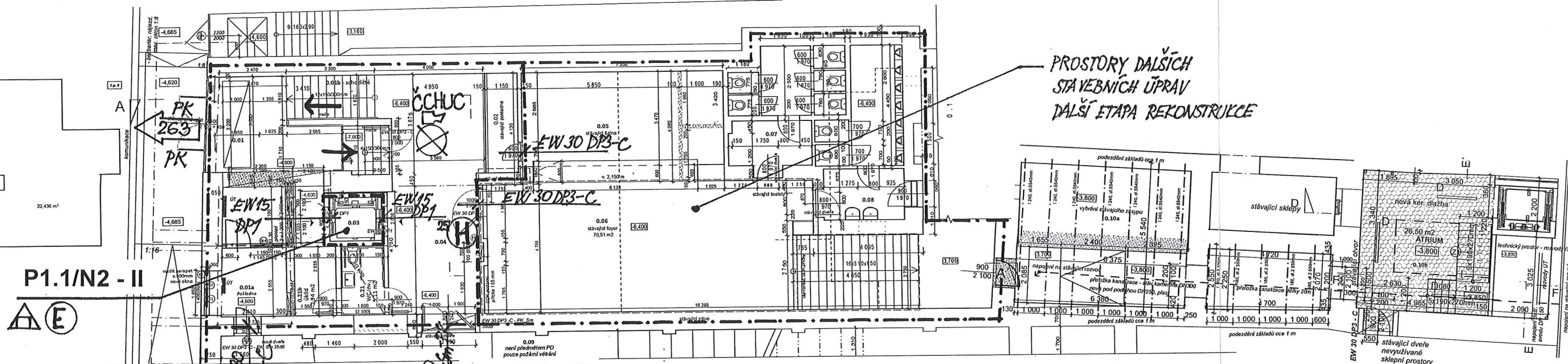
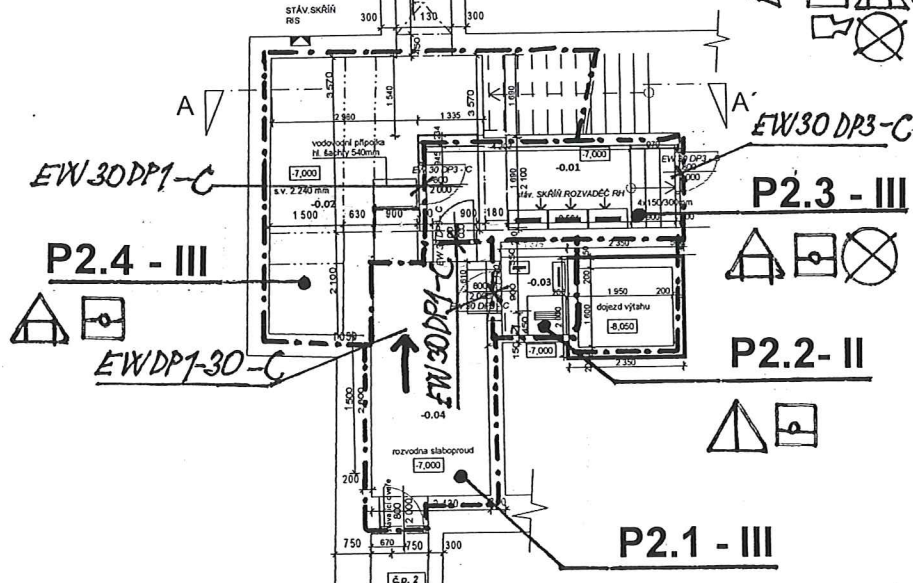


1.PP



P1.1/N2 - II

2.PP

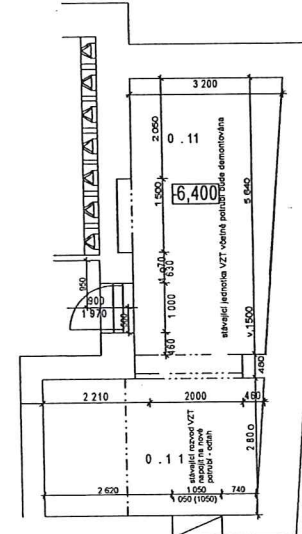


P1.2/N1 - III

č.	účel místnosti	m²	č.p.	podlaha	stěny	strop	pozn.
0.01	SOCHODŮVÁNÁ	25.54	-	ker. dlažba	uklidovací	SKK GFI	ukl. v 130mm
0.01a	POKLADNA	6.00	-	ker. dlažba	uklidovací	SKK GFI	ukl. v 130mm
0.01b	SCHODIŠTĚ	5.15	-	dlažba	uklidovací	SKK GFI	ukl. v 130mm
0.02	POKLADNA	4.23	-	ker. dlažba	uklidovací	SKK GFI	ukl. v 130mm
0.03	VÝMĚ	3.12	-	ker. dlažba	uklidovací	SKK GFI	ukl. v 130mm
0.04	CHODBA	32.25	-	ker. dlažba	uklidovací	SKK GFI	ukl. v 130mm
0.21	WC-MU	4.01	-	ker. dlažba	ker. obklad	SKK GFI	ukl. v 130mm
0.21b	ÚMÍV	3.41	-	ker. dlažba	ker. obklad	SKK GFI	ukl. v 130mm
0.05	ŠATNA	26.21	-	dlažba	uklidovací	SKK GFI	ukl. v 130mm
0.06	FOYER	70.51	-	dlažba	uklidovací	SKK GFI	ukl. v 130mm
0.07	TOILETY	15.90	-	ker. dlažba	ker. obklad	SKK GFI	ukl. v 130mm
0.08	TOILETY	17.10	-	ker. dlažba	ker. obklad	SKK GFI	ukl. v 130mm
0.09	KNOŠAL	367.67	-	přirodní	akust. obklad	skv. podhled	ukl. v 130mm
0.10a	CHODBA	45.08	-	ker. dlažba	ker. obklad	SKK GFI	ukl. v 130mm
0.10b	ATRIUM	26.50	-	ker. dlažba	ker. obklad	SKK GFI	ukl. v 130mm
0.11	STROJOVNA VZT	31.21	-	ker. dlažba	uklidovací	SKK GFI	ukl. v 130mm

č.	účel místnosti	m²	č.p.	podlaha	stěny	strop	pozn.
-0.01	CHODBA - ROZVADIČE	8.90	-	ker. dlažba	uklidovací	SKK GFI	ukl. v 130mm
-0.02	TECHNICKÁ MÍSTNOST	17.85	-	ker. dlažba	uklidovací	SKK GFI	ukl. v 130mm
-0.03	MÍSTNOST UPS	7.27	-	ker. dlažba	uklidovací	SKK GFI	ukl. v 130mm
-0.04	ROZVODNA SLABOPROUD	11.26	-	ker. dlažba	uklidovací	SKK GFI	ukl. v 130mm

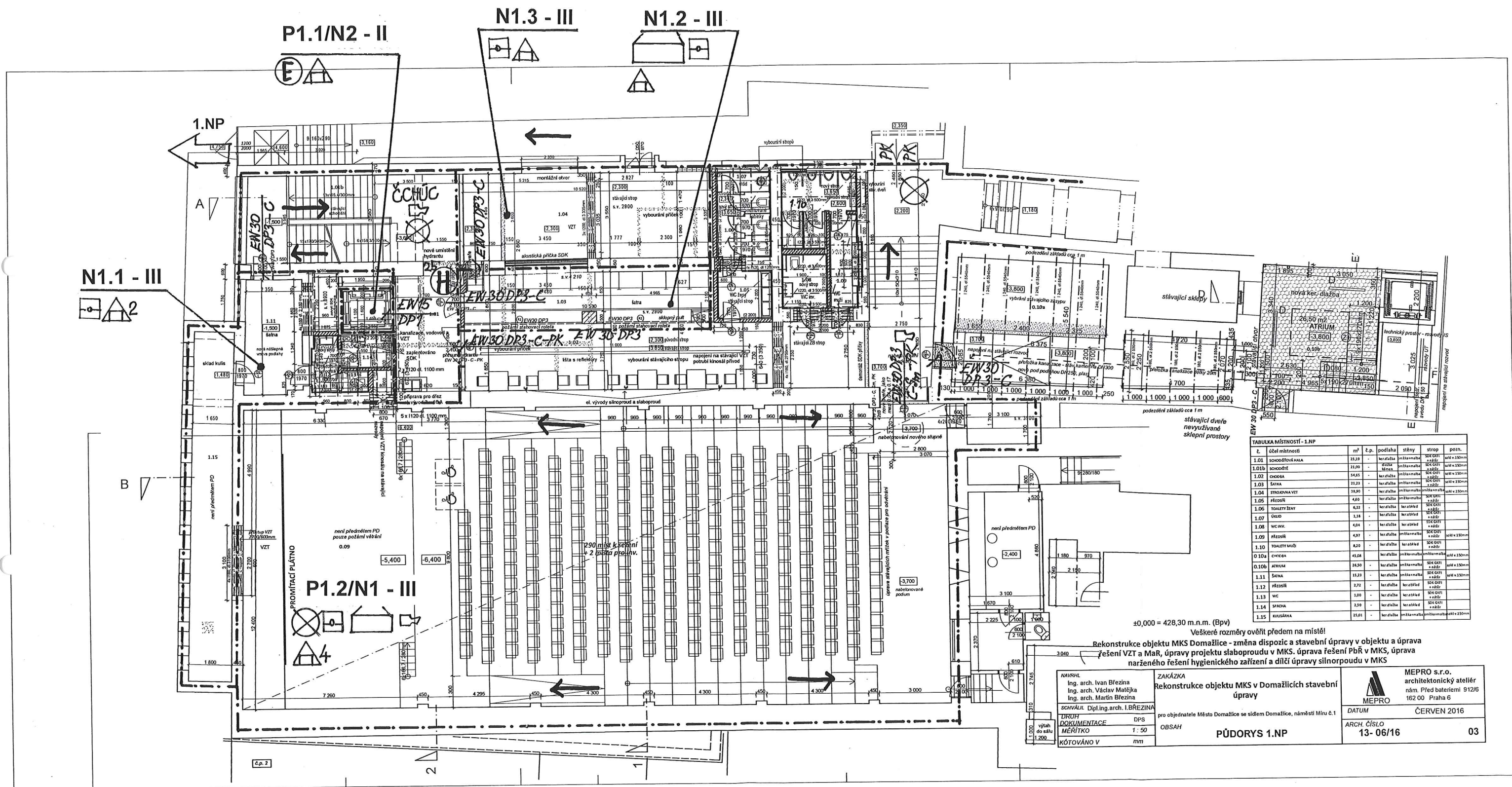
Pozn.:
Všechny bytové domy jsou v místě dostavby páté a bude optimální vyřešit na úpravě a doplnění výtahových místech.



PROSTORY DALŠÍCH
STAVEBNÍCH ÚPRAV
DALŠÍ ETAPA REKONSTRUKCE

±0,000 = 428,30 m.n.m. (Bpv)
Všechny rozměry ověřit předem na místě!
Rekonstrukce objektu MKS Domažlice - změna dispozic a stavební úpravy v objektu a úprava řešení VZT a MaR, úpravy projektu slaboproudu v MKS, úprava řešení PbR v MKS, úprava nariadeného řešení hygienického zařízení a dílčí úpravy silnoproudu v MKS

NAVRHL Ing. arch. Ivan Březina Ing. arch. Václav Matějka Ing. arch. Martin Březina	ZAKÁZKA Rekonstrukce objektu MKS v Domažlicích stavební úpravy pro provedení stavby pro objednatele Město Domažlice se sídlem Domažlice, náměstí Míru č.1	MEPRO s.r.o. architektonický ateliér nám. Přel. bateriemi 912/6 162 00 Praha 6
SCHVÁLIL Dipl.ing. arch. LBREZINA	DPS	DATUM ČERVEN 2016
DRUH DOKUMENTACE	1:50	ARCH. ČÍSLO 13-06/16
MÉŘÍTKO	mm	02
KÓTOVÁNO V		



TABULKA MÍSTNOSTÍ - 1.NP

č.	číslo místnosti	m²	č.p.	podlaha	stěny	strop	poř.
1.01	schodišťová hala	15,19	-	keramika	omítková	SDK GFL	stěh v 150mm
1.01b	schodiště	21,90	-	keramika	omítková	SDK GFL	stěh v 150mm
1.02	chodba	14,45	-	keramika	omítková	SDK GFL	stěh v 150mm
1.03	obývací	21,23	-	keramika	omítková	SDK GFL	stěh v 150mm
1.04	středová VZT	16,90	-	keramika	omítková	SDK GFL	stěh v 150mm
1.05	kuchyně	4,60	-	keramika	omítková	SDK GFL	stěh v 150mm
1.06	toalety žent	6,22	-	keramika	omítková	SDK GFL	stěh v 150mm
1.07	úklid	1,18	-	keramika	omítková	SDK GFL	stěh v 150mm
1.08	WC inv.	6,04	-	keramika	omítková	SDK GFL	stěh v 150mm
1.09	schodiště	4,97	-	keramika	omítková	SDK GFL	stěh v 150mm
1.10	toalety muž	8,20	-	keramika	omítková	SDK GFL	stěh v 150mm
0.10a	chodba	45,68	-	keramika	omítková	SDK GFL	stěh v 150mm
0.10b	atrium	36,50	-	keramika	omítková	SDK GFL	stěh v 150mm
1.11	šatna	15,23	-	keramika	omítková	SDK GFL	stěh v 150mm
1.12	schodiště	2,72	-	keramika	omítková	SDK GFL	stěh v 150mm
1.13	WC	1,00	-	keramika	omítková	SDK GFL	stěh v 150mm
1.14	šatna	2,50	-	keramika	omítková	SDK GFL	stěh v 150mm
1.15	kluzárna	35,01	-	keramika	omítková	SDK GFL	stěh v 150mm

±0,000 = 428,30 m.n.m. (Bpv)
 Veškeré rozměry ověřit předem na místě!

Rekonstrukce objektu MKS Domažlice - změna dispozice a stavební úpravy v objektu a úprava řešení VZT a MaR, úpravy projektu slaboproudu v MKS. úprava řešení PbR v MKS, úprava nariadeného řešení hygienického zařízení a dílčí úpravy silnoproudu v MKS

NAVRHL
 Ing. arch. Ivan Březina
 Ing. arch. Václav Matějka
 Ing. arch. Martin Březina

schválil Dipl.ing.arch. I. BŘEZINA

DRUH DOKUMENTACE DPS
MĚŘÍTKO 1:50
KÓTOVÁNÍ V mm

ZAKÁZKA
 Rekonstrukce objektu MKS v Domažlicích stavební úpravy

pro objednatele Město Domažlice se sídlem Domažlice, náměstí Míru č.1

OBSAH

MEPRO s.r.o.
 architektonický atelier
 nám. Přel. bateriemi 912/6
 162 00 Praha 6

DATUM ČERVEN 2016
ARCH. ČÍSLO 13-06/16
03

N2.2 - III

1.NP RADNICE

ċp. 1

263
ALTER.

ALTER. 2
263

N2.1/N3 – III

△₅ □ ⊗ ◻

C-PK

06 M 23-6

560

2,260

30

10







EW
DP3

ALTER.

263

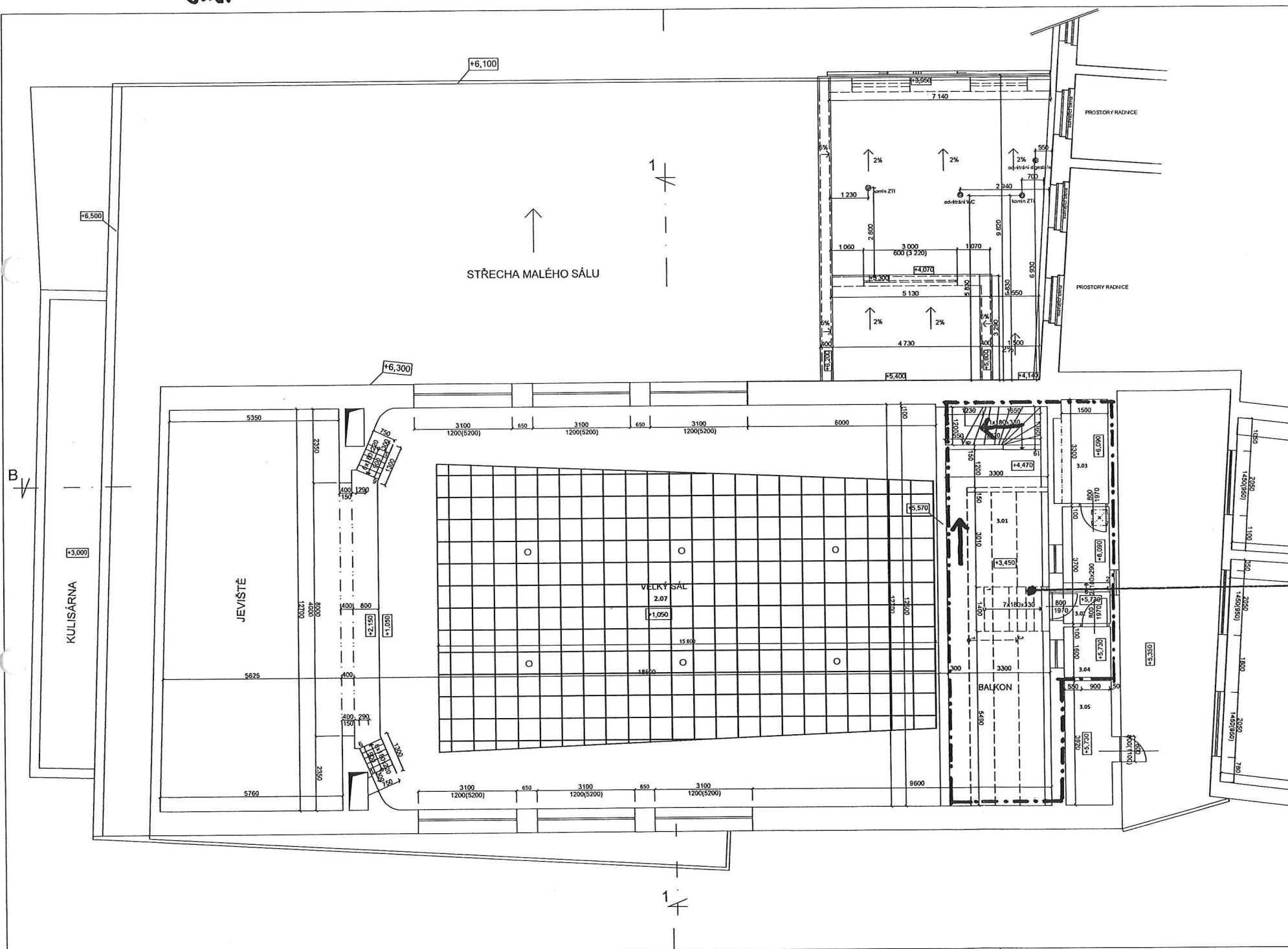
barbaric
this was

LEGENDA MATERIÁLŮ:

	Střešní konstrukce
	Stěnová konstrukce
	Nové střešní nosné (parametrické střešní vívo)
	Nové střešní příkrové (stř. střešní, zákrmi a PVC - polypropyl, tvrděné)
	Zakrytost
	Typická izolace

[illegible][illegible]

3.NP



TABULKA MÍSTNOSTÍ - 3.NP					
č.	úzel místnosti	m ²	č.p.	podlaha	stěny
3.01	BALKON	32,12	-	obklad	obklad
3.02	TECHNICKÁ MÍSTNOST	1,87	-	obklad	obklad
3.03	TECHNICKÁ MÍSTNOST	1,87	-	obklad	obklad
3.04	TECHNICKÁ MÍSTNOST	1,87	-	obklad	obklad
3.05	STROJOVNA VET	1,87	-	obklad	obklad

N2.1/N3 - III

±0,000 = 428,30 m.n.m. (Bpv)

Rekonstrukce objektu MKS Domažlice - změna dispozic a stavební úpravy v objektu a úprava řešení VZT a MaR, úpravy projektu slaboproudu v MKS, úprava řešení PbŘ v MKS, úprava nariadeného řešení hygienického zařízení a dílčí úpravy silnoproudu v MKS

NAVRHL Ing. arch. Ivan Březina Ing. arch. Václav Matějka Ing. arch. Martin Březina SCHVÁLIL Dipl.ing.arch. I.BŘEZINA DOKUMENTACE MĚŘÍTKO KÓTOVÁNO V	ZAKÁZKA Rekonstrukce objektu MKS v Domažlicích stavební úpravy pro provedení stavby pro objednatele Město Domažlice se sídlem Domažlice, náměstí Míru č.1 OBSAH PŮDORYS BALKON - DIVADLO	MEPRO s.r.o. architektonický ateliér nám. Před bateriemi 912/6 162 00 Praha 6 DATUM ČERVEN 2016 ARCH. ČÍSLO 13-06/16	05